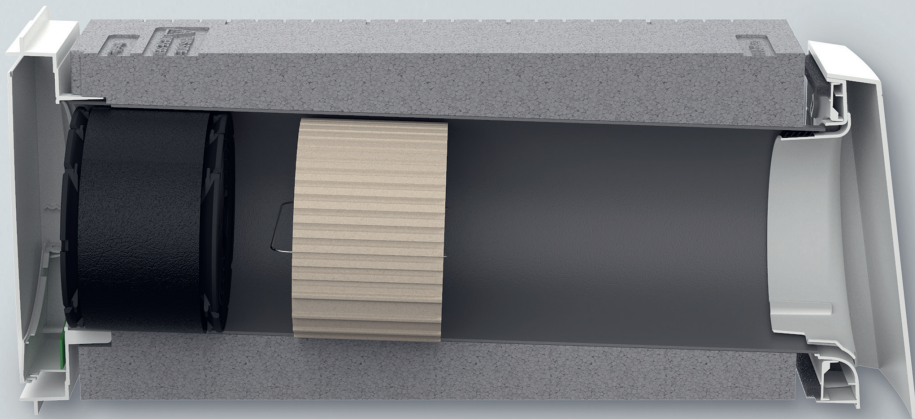




Decentralizēta dzīvokļa ventilācijas iekārta

Decentralizēta ventilācijas iekārta ar siltuma rekuperāciju telpu vēdināšanai atbilstoši vajadzībām:

## **VITOVENT 100-D**

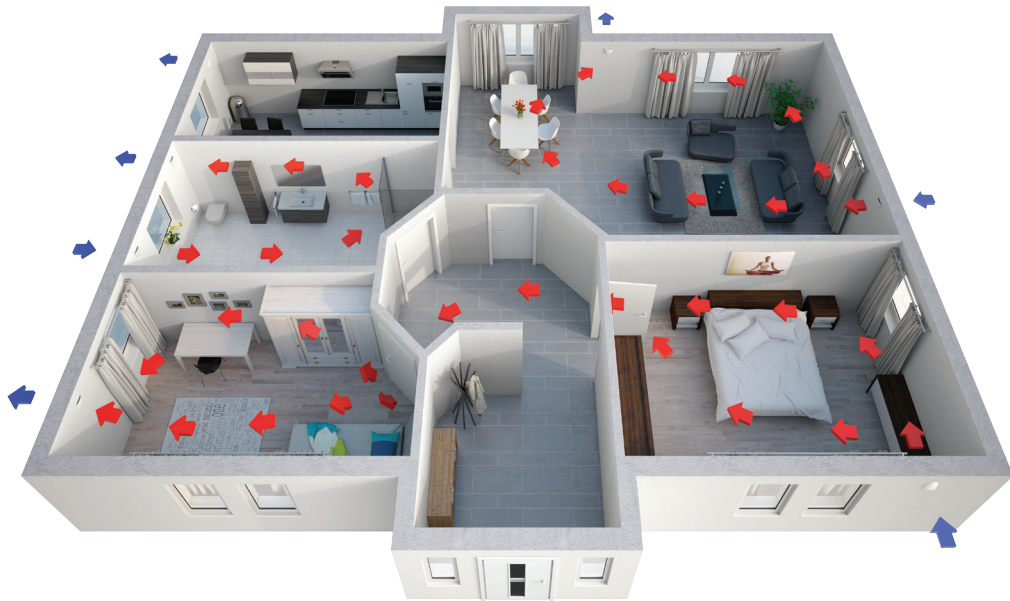


**Decentralizēta dzīvojamo  
telpu ventilācija**

Maksimālā gaisa  
plūsma: 55 m<sup>3</sup>/h

Zemas enerģijas  
izmaksas, jo augsta  
siltuma rekuperācija

## Decentralizēta ventilācijas iekārta ar siltuma rekuperāciju telpu vēdināšanai atbilstoši vajadzībām



Decentralizēta ventilācijas iekārta ar siltuma rekuperāciju atsevišķām telpām vai dzīvokļiem

Decentralizētā dzīvokļa ventilācijas iekārta Vitovent 100-D (H40E B55 tips) ir īpaši piemērota gaisa padevei un aizvadišanai no dzīvojamām telpām, guļamistabām un bērnnīstābām. Ierīču pāris ar maksimālo gaisa plūsmu 55 m<sup>3</sup>/h ir projektēts līdz 41 m<sup>2</sup> lielai telpai.

### Pārmaiņu darbības režīms ar divām ierīcēm

Ja ventilācijas sistēma darbojas nepārtraukti, pārmaiņus strādā vismaz divas Vitovent 100-D ierīces. Kamēr viena ierīce padod telpā svaigu gaisu, tikmēr otra ierīce izvada ārā piesārņoto gaisu. Apmēram pēc 70 s mainās ventilatoru griešanās virziens, un cikla laikā saglabātais izejošā gaisa siltums tiek atdots svaigajam ienākošajam gaisam. Vitovent 100-D iebūvētā siltuma rekuperācija sasniedz līdz pat 92 %, tādējādi ievērojami ietaupot apsildes izmaksas. Vasarā šo funkciju var deaktivizēt. Tad telpās tiek mērķtiecīgi ievadīts vēsais naksnīgais gaiss.

### Ātra instalēšana – vajadzīgs vien 230 V pieslēgums

Radio variantam Vitovent 100-D (H40E B55 F tips) nav nepieciešams kabeļu savienojums starp ierīcēm un vadības paneli. Vajadzīgs vien 230 V pieslēgums, ko ierīko ar nelieliem kalšanas darbiem.

### Ērta regulēšana viedtālrunī

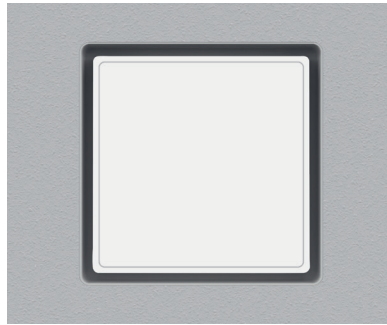
Lai regulētu ierīces viedtālrunī, lietotņu veikalos var iegūt Vitovent D lietotni. Alternatīvs variants ir stacionārs skārienpanelis, ko piemontē pie sienas. Ar lietotni ierīces var vadīt pa vienai vai uzdot iestatījumus visām telpām (zonām). Informācijas panelī ir redzama temperatūra (° C), gaisa mitrums (%) un gaisa kvalitāte. Tāpat arī norādes par gaidāmo filtra maiņu. Šim nolūkam nav vajadzīgs darbarīks.

### Neuzkrītoša iebūve sienā

Lai dzīvojamā zonā veiktu instalāciju vienā līmenī ar sienu, ir pieejams zemapmetuma ietvars. Pateicoties kompaktajai konstrukcijai, Vitovent 100-D ir piemērota jau nelielam sienas biezumam 220 mm.

**VITOVENT 100-D**Maksimālā gaisa plūsma: 55 m<sup>3</sup>/h

Balts ār sienas vāciņš



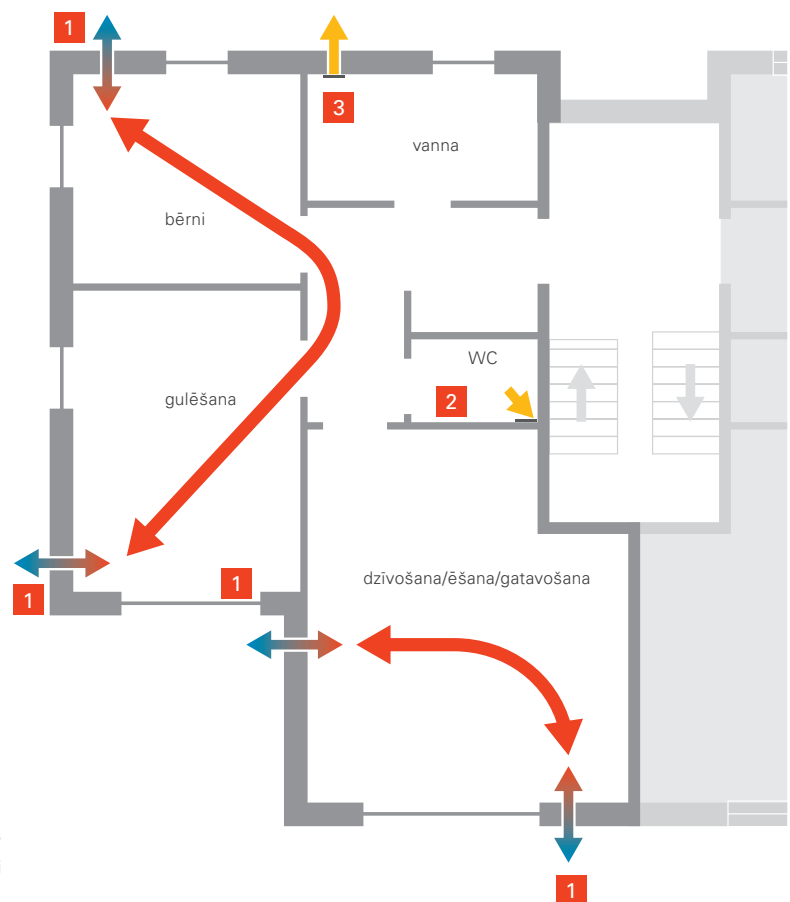
Iekštelpu vāciņš



Ār sienas vāciņš antracīta krāsā

**Vitovent 100-D pārlicina**

- + Var izmantot jaunbūvēs, modernizācijā, daudzstāvu ēku dzīvokļos
- + Neuzkrītošs ierīces noformējums dzīvojamā zonā
- + Filtra maiņa bez darbarīka
- + Radio variants ir ātrāk instalējams, kad veic modernizāciju
- + Vienkārša vadība ar mobilajām galiekārtām un Vitovent D lietotni
- + Ār sienas biezumam, sākot no 220 mm
- + Vienkārša iebūve ar dobumurbi 162 mm
- + Radio variantam ir parasts mājsaimniecības strāvas pieslēgums (230 V)
- + Elastīga regulēšana atbilstoši klienta vēlmēm (stacionārs skārienekrāns, lietotne)



## Dzīvojamās telpas ventilācija **VITOVENT 100-D**

Vitovent 100-D H40E B55 tips (L&F)	Pasūt. Nr.	Z026512 (L) / Z026513 (F)			
		Pamat-pakāpe 1	Reduc. pakāpe 2	Norm. pakāpe 3	Intens. pakāpe 4
<b>Ventilācijas pakāpes</b>					
<b>Gaisa plūsmas</b>					
Eko režīms/vēdināšana, darbojoties pāri	m <sup>3</sup> /h	17	28	39	55
<b>Siltuma atguves pakāpe (maksimālā)</b>					
	%	91	91	91	91
<b>Akustikas dati</b>					
Skaņas spiediena līmenis	dB(A)	22	24	27	31
<b>Elektriskie parametri</b>					
Elektrības patēriņš	W	1,3	1,9	3,3	6,3
Maksimālais elektrības patēriņš	W	6,3	6,3	6,3	6,3
Nomin. spriegums	V	12	12	12	12
Aizsardzības veids		IP40	IP40	IP40	IP40
<b>Ventilators</b>					
Aksiālais ventilators					
<b>Efektivitāte (DIBt)</b>					
Siltuma atguves pakāpe, korigēta	%	82	82	82	82
Īpatnējais elektrības patēriņš	W/(m <sup>3</sup> /h)	0,09	0,09	0,09	0,09
Elektriskā efektivitāte		> 10	> 10	> 10	> 10
<b>Pieļaujamā temperatūra</b>					
Āra gaisa temperatūra	° C	- 20 līdz 40			
Telpas gaisa temperatūra	° C	15 līdz 35			
<b>Pieļaujamais telpas gaisa mitrums</b>					
Absolūtais mitrums	g/kg	< 12			
Ilgstoši	%	< 79			
Īslaicīgi	%	< 90			
<b>Izmēri</b>					
- Min. sienas biezums		Skatīt tabulu "Tehniskie dati, ārējās vāciņš ar sienas ietvaru"			
- Iekšsienas vāciņš					
Platums x augstums x biezums	mm	218 x 218 x 32,8			
Materiāls, krāsa		Plastmasa ASA, balta			

### Izstrādājuma īpašības

- Decentralizēta ventilācijas iekārta ar siltuma rekuperāciju atsevišķām telpām vai dzīvokļiem
- Maksimālā gaisa plūsma: 55 m<sup>3</sup>/h
- Telpas lielums: apm. 41 m<sup>2</sup> katram ierīču pārim
- Strāvas patēriņš: 0,09 W/(m<sup>3</sup>/h)
- Urbums ar dobumurbu: 162 mm
- Energoefektivitātes klase: A



Jūsu tehniskais partneris